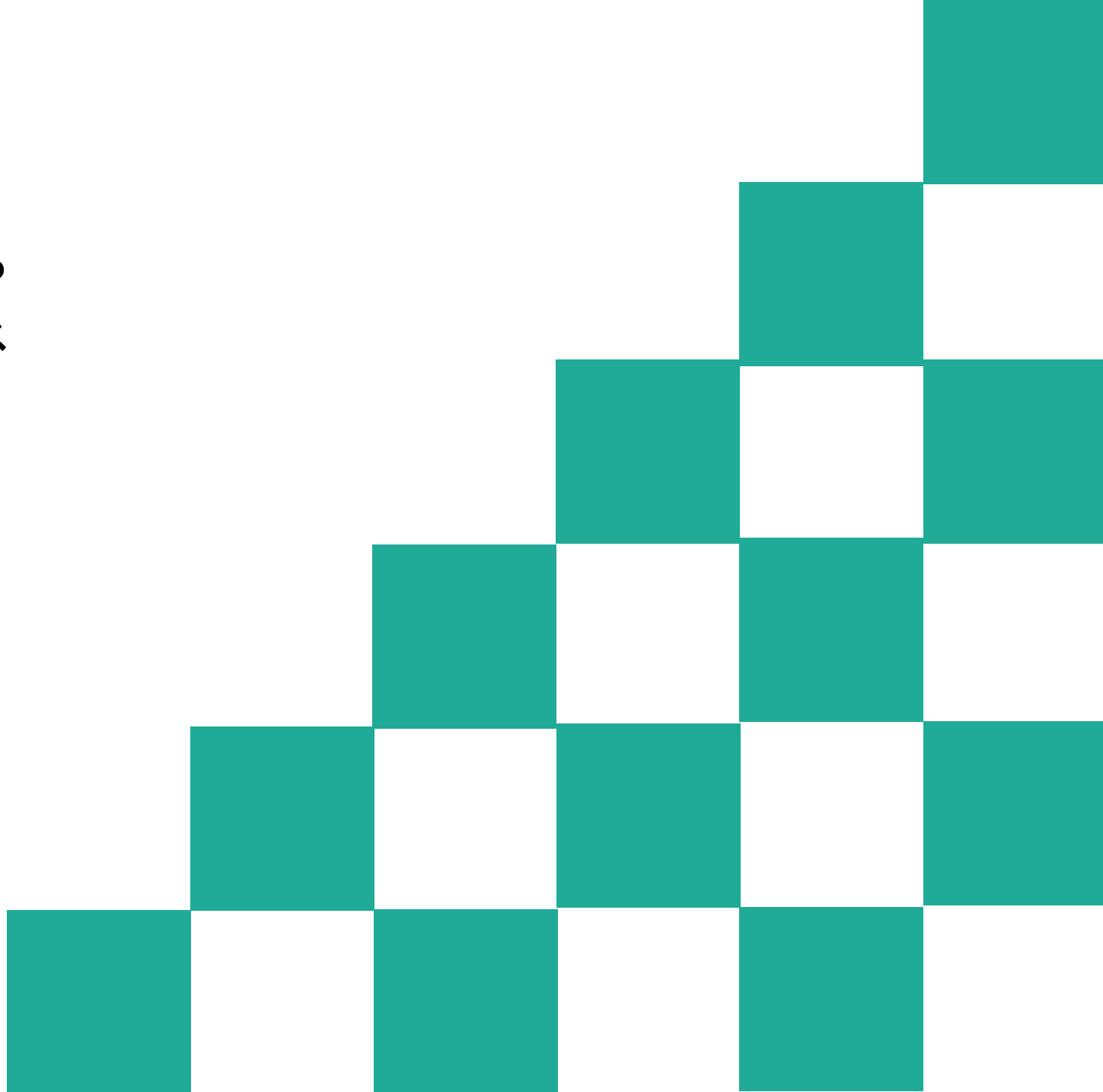


挑戦するスタートアップを支える
オフィス作りのサブスクサービス

NovolBa

—— 昇る場 ——



会社概要

- 社名 : 株式会社NovolBa
- 代表取締役 : 鄧 雯 (トウブン)
- 事業内容 : オフィス空間サービス、オフィス家具のサブスクサービス、
webメディアの運営 等
- 設立 : 2021年11月12日
- 本社 : 東京都渋谷区渋谷2-24-12
渋谷スクランブルスクエア44階
- 営業所 : 東京都千代田区神田錦町1-7-3 錦町1丁目ビル2階
- 主要株主 : 株式会社オカムラ 株式会社ボーンレックス



左：大野 嘉人 / 株式会社オカムラ 執行役員
中央：鄧 雯 / 株式会社NovolBa 代表取締役
右：室岡 拓也 / 株式会社ボーンレックス 代表取締役

NovolBa

— 昇る場 —

NovolBa 家具ホーダイ!! Service



顧客像

家具ホーダイ!! サービスは、こんなスタートアップに**ピッタリ**です。

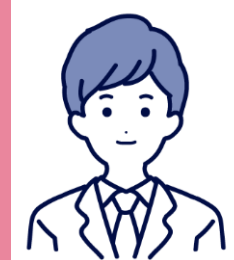
1 レイアウトや家具 選びがわからない



エンジニア社長 型

プロダクト開発に情熱と時間を注いでいる。レイアウトを考えたり家具を選ぶのは、誰かに任せたい。

2 家具購入の初期 費用を抑えたい



キャッシュキープ 型

家具を一括購入することで、まとまったキャッシュが出ていくのは避けたい。

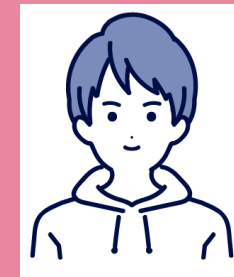
3 増員で家具が足り なくなってきた



SaaS系・急成長 型

毎月人が増えて、執務用の机と椅子も足りないし、コミュニケーション重視のレイアウトに変更したい。

4 買ったものが無駄 になったら嫌だ



家具は試したい 型

出来れば家具を試して、合わない家具は取り替えたい。スペースも無駄にしたいくない。

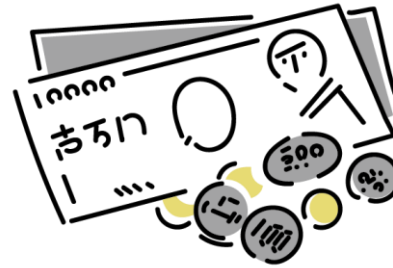
■ 家具ホーダイ!! が選ばれる理由

Point 01



オフィス家具大手
オカムラの
リユース家具使用

Point 02



サブスク型で
初期費用削減

Point 03



オフィスのプロに
いつでも相談可能

Point 04



働き方の変化に
対応して
入れ替えできる



QRコードから
最新の在庫が
確認できます

https://bit.ly/novolba_kagu

家具ホーダイ!! 単品プラン「家具リスト」

オカムラのリユース家具がリーズナブルな値段で利用できます。
オフィスチェア1脚 1,100円/月より。

提供家具一例：



高機能ワークチェア
月額1,100円~/台



上下昇降デスク
月額4,000円~/台



カフェテーブル・チェア
月額1,000円~/台



ソファ
月額2,300円~/台



ファミレス席
月額6,300円~/セット



集中吸音ブース
月額3,400円~/台



会議用テーブル
月額3,000円~/台



キャビネット
月額900円~/台



個人ロッカー
月額4,000円~/台



ホワイトボード
月額600円~/台

PRICE 「単品」プラン

■月額利用料金

- ・1~12か月 月額 1,100円~56,700円
 - ・25か月目~ 月額 200円(管理費)
- 借り続けるか、買取にするか選択

■家具別 料金例

家具 (一例)	1~12か月	25か月~
オフィスチェア	1,100円/月	→ 譲渡or継続
上下昇降テーブル	4,000円/月	→ 譲渡or継続

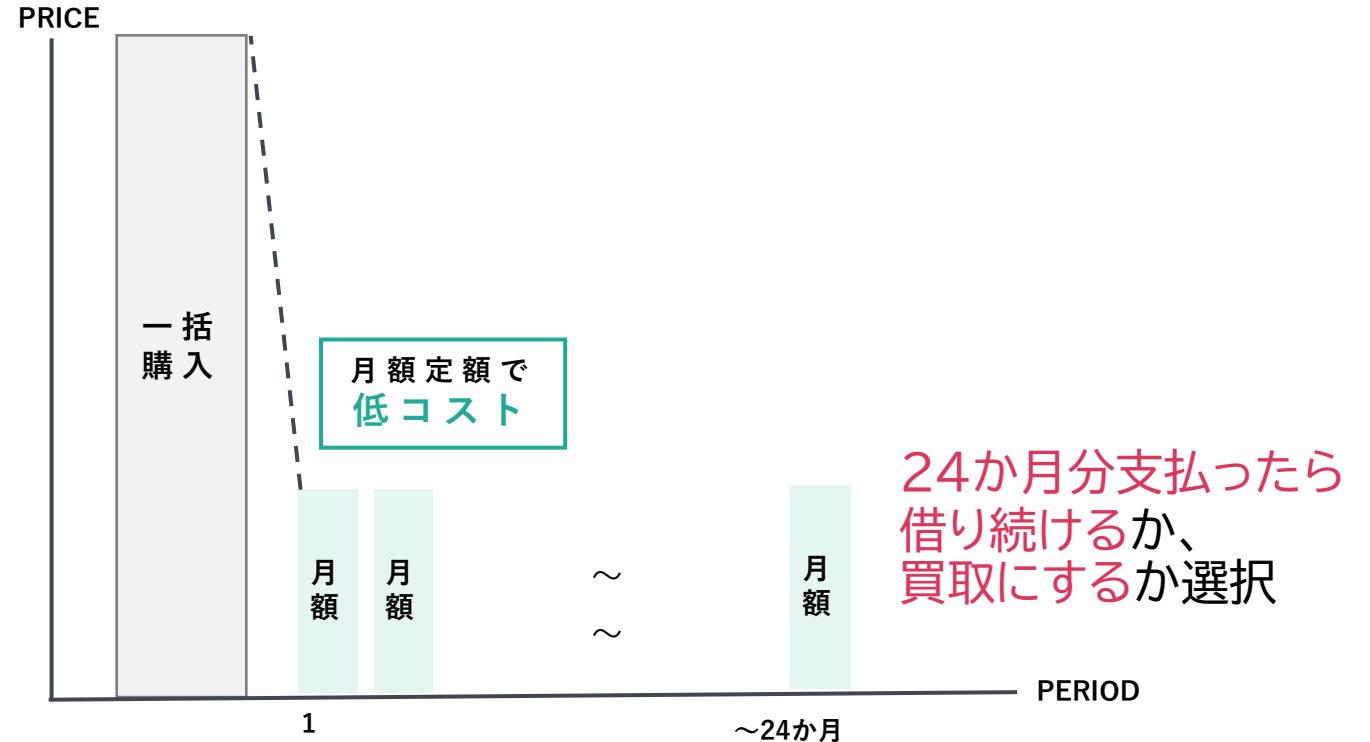
■提供内容

【サービスに含まれるもの】

- ✓ オフィス/レイアウトのコンサルティング
- ✓ リユース家具の提供
- ✓ 家具メンテナンス ※都内

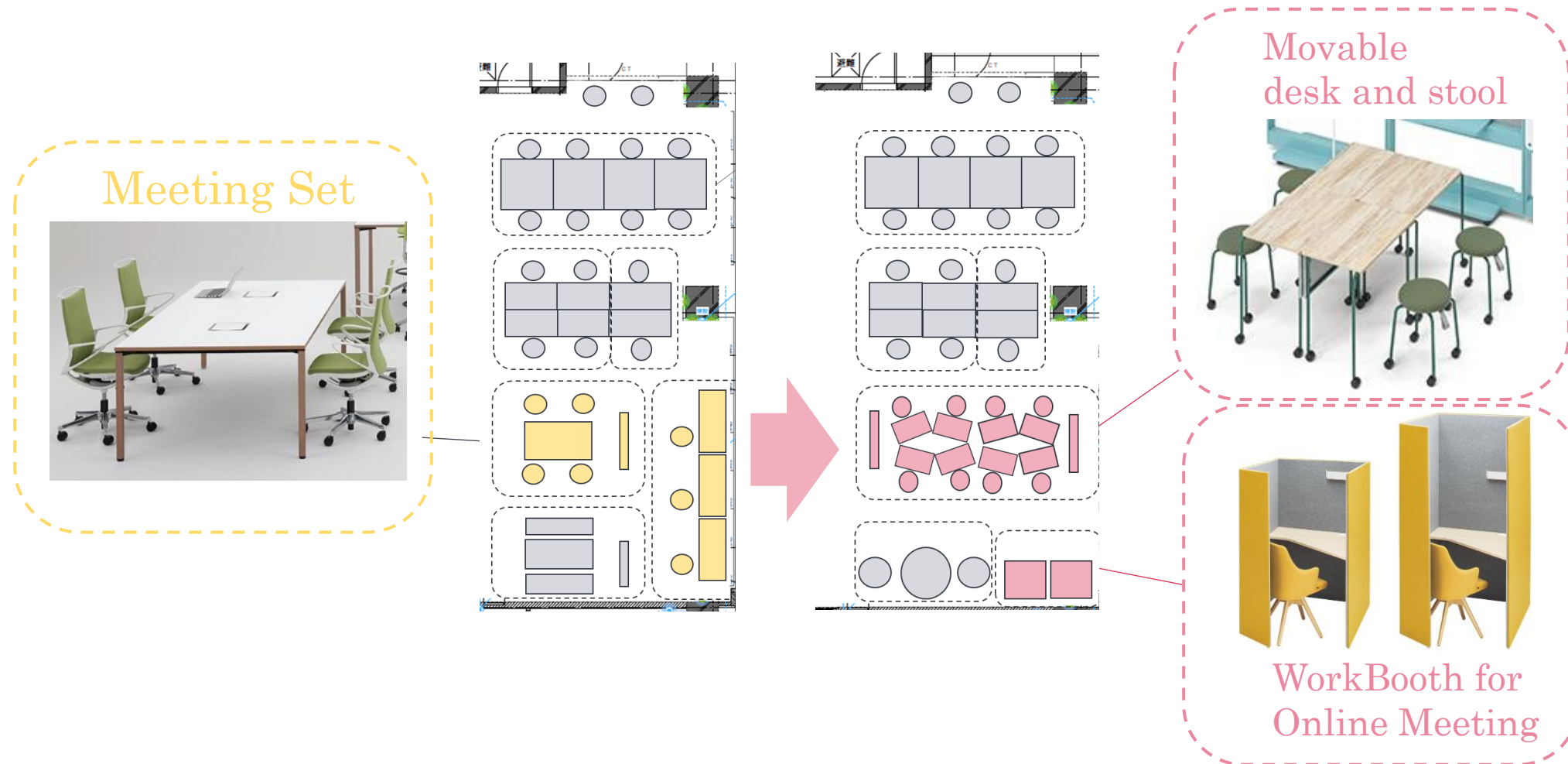
【追加費用がかかるもの】

- * 初期費用: 搬入・配送・施工
- * 引取費用: 搬出・配送・施工
- * 家具入替え時の配送 & 設置費用
- * 故意や過失による損壊、汚れの損害補償



家具ホーダイ!! 「丸ごと」プラン

坪 3,000円/月〜で、オフィス全体の家具をサブスクが利用可能。
増員や働き方の**変化に合わせて入れ替えも、月額費用内**で対応できます。



PRICE 「丸ごと」プラン

■月額利用料金

- ・1～12か月 1坪あたり 3,000円
- ・13～24か月 1坪あたり 2,000円
- ・25か月目～ 1坪あたり 2,000円
(+1か月で買取も可能)

■提供内容

【サービスに含まれるもの】

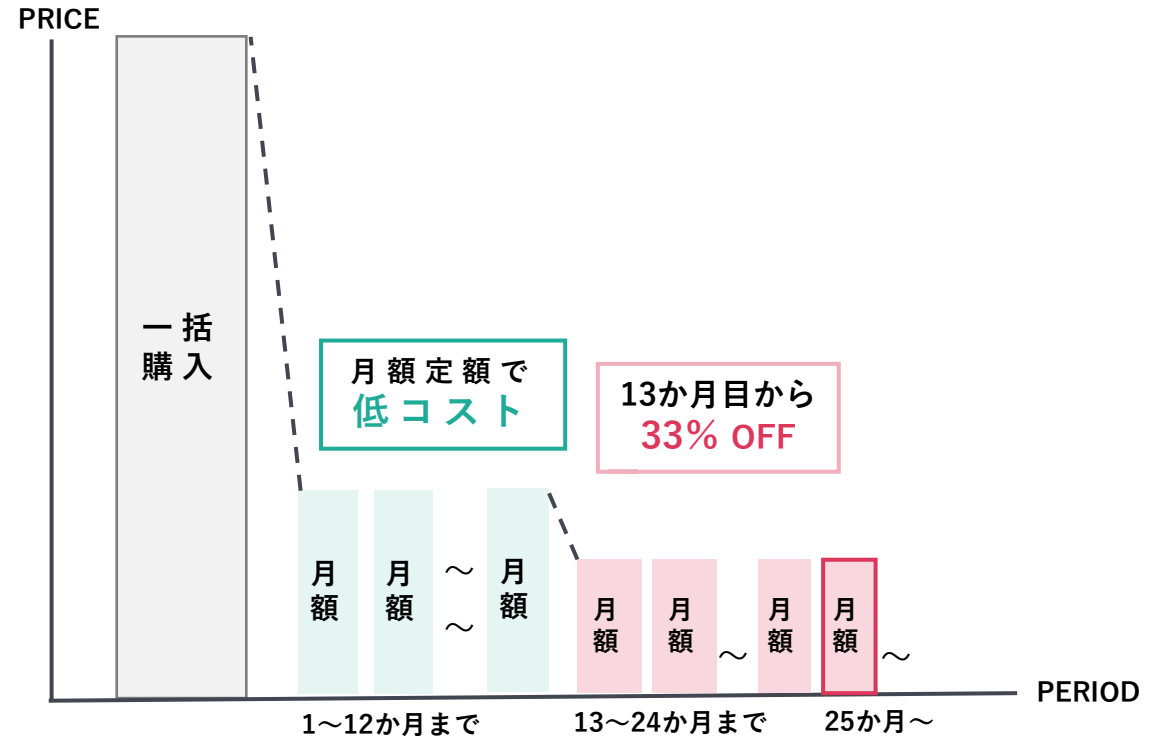
- ✓ オフィス/レイアウトのコンサルティング
- ✓ リユース家具の提供
- ✓ 家具メンテナンス ※都内

【追加費用がかかるもの】

- * 初期費用: 搬入・配送・施工
- * 引取費用: 搬出・配送・施工
- * 家具入替え時の配送 & 設置費用
- * 故意や過失による損壊、汚れの損害補償

■坪数に対する月額料金イメージ

広さ(人数目安)	1～12か月	13か月～	25か月～
30坪 (15名～)	90,000円/月 →	60,000円/月 →	同額 or 買取
60坪 (30名～)	180,000円/月 →	120,000円/月 →	同額 or 買取



■ 他社サブスク / リース / 購入 との違い

	NovolBa	他社サブスク	リース	購入
初期費用が安い	○	○	○	×
月額費用がリーズナブル	○	△	△	-
中途解約	○	△	×	-
家具の入替え可能	○	×	×	△
無料レイアウト提案	○	△	×	×

■ ユーザー事例

Case:1 「丸ごと」プラン

社員数：20名

事業内容：インフラ課題解決のためのデジタル技術・製品の開発および販売

オフィス設計 ワークショップ



入居工事



オープニング パーティー



3か月後 振り返り/入替え



- 社員のみんなの意見を取り入れたオフィスづくりのワークショップを開催。

- 在庫品対応のため最短契約後、翌週から入居工事スタート


- オフィスのお披露目会
- 社員向けオフィスガイドブック作成&贈呈

- 使ってみての振り返りからオフィスの使い方見直しを実施。
- もっと使いやすくなるオフィスへ


ユーザー事例 1.1

●ワークショップを開催し、ゾーニングから家具とレイアウトを決定


■ クローズドディスカッションスペース



■ スタンディングスペース




■ 集中ブース




集中できる空間で個人作業！


■ 集中作業スペース



社員数：20名
事業内容：インフラ課題解決のためのデジタル技術
・製品の開発および販売




■ エントランススペース




インスタ映えスペース！

■ リラックススペース



ソファ席やハイ丸テーブル、ライブラリー棚が雑談できるスペースを演出

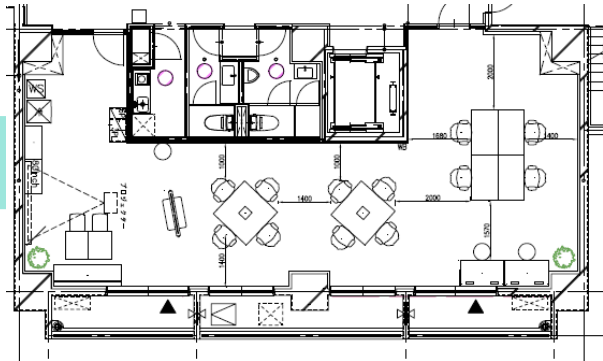
■ ディスカッションスペース



ホワイトボードを使ってMTG！

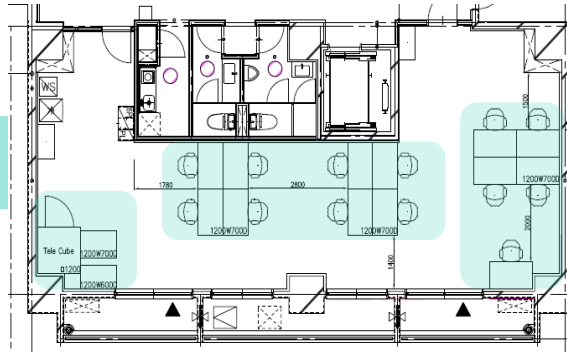
ユーザー事例 1.2

Dec. 2021



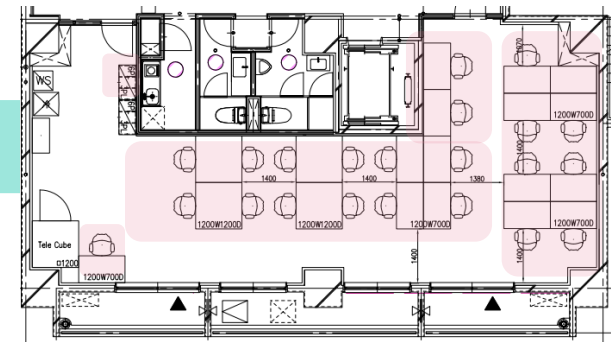
4か月

Apr. 2022



3か月

Jul. 2022



どんどんメンバーが増える為、それに合わせてレイアウトを変更します。

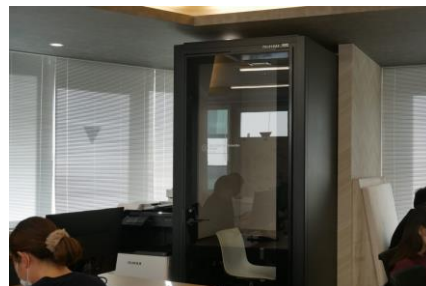
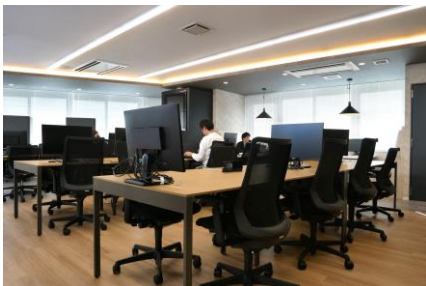
ユーザー事例 2

急成長するスタートアップの家具は、 購入よりサブスク

課題 今後1年で100人規模を目指すにあたって、2年以内で次の移転があると考えていたので、**経済合理性の面から家具を購入しない選択肢を検討**

User voice

品質の良いオカムラの家具をサブスクで利用できた。
移転後のオフィス運用についてのアドバイスもいただけたので、非常に心強かった。



株式会社BALLAS

2022年2月に創業した建設業界のスタートアップ。

建設業界の最適化を目指し、「部材調達」に特化した効率化サービスを提供。リアルビジネスとテクノロジーを融合し、図面設計の効率化や受発注プラットフォーム「BALLAS」を通じて、データ利用と業務工数削減を支援しています。

user voice URL 
<https://novolba.com/news/ballas>

■ ユーザー事例 3

理想のオフィスをスピーディに創れた

課題

オンライン会議が増え、仕切られたスペースが必要だと感じていた



User voice

価格が安いのが、スタートアップのお財布にとっても優しい。
迅速、且つ紳士的にこちらの要望に対応してくれました。
オフィス家具メーカーのものは、とても丈夫で安心して利用できます。



選定商品



株式会社Swish

「空間づくりの常識をアップデートする」をミッションとし、コクヨ株式会社の元営業を中心に設立されました。オフィス家具メーカーの見積作業をデジタル化する事業を開始し、最初のステップとして見積作成と図面照合・修正の自動化を目指しています。図面から家具情報を読み取り、見積作成を自動化するプロダクトを開発しています。

user voice URL



<https://novolba.com/news/swish>

ユーザー事例 4

家具を保持する必要がなく、
次の移転も身軽にできる

課題

既存のオフィスは、床がフローリング仕様
オンライン会議や電話の音が響いていた



User voice

空間の壁があることで社員が**集中しやすい環境**
が構築でき、非常に良かったです。
設置工事も**原復工事**の**必要もなく**、サブスク型
なので、ブースを**保有するリスクがなく**、金額
も非常にリーズナブルだったことが決め手です。



選定商品



Willbox株式会社

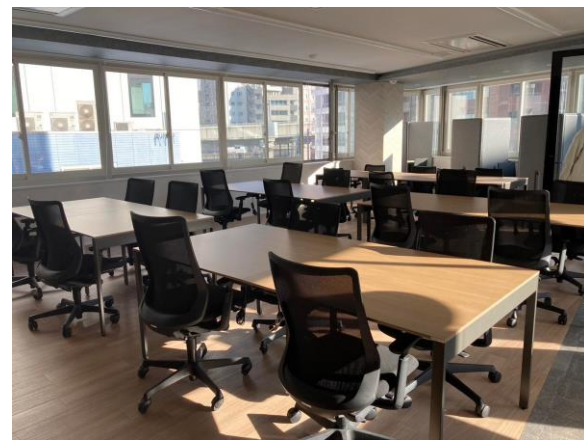
物流産業をDX（デジタル・トランスフォーメーション）化できる国際物流デジタルプラットフォーム「Giho」、見積り作成・発注機能に特化した「Giho Lite」を提供。海外進出も視野に入れ、日本だけでなく各国に物流事業者のデータベースを作り、現地を含めた国際物流の構造改革を進めています。

user voice URL 

<https://novolba.com/news/willbox>

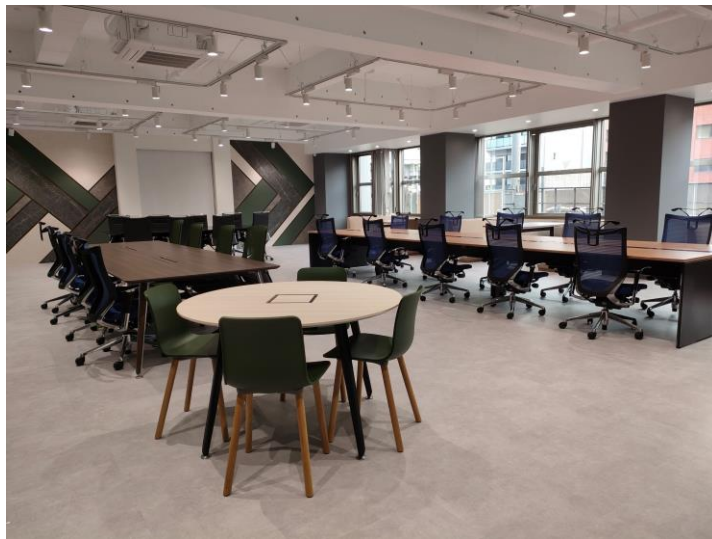
ユーザー事例

● 単品～丸ごとプラン



■ ユーザー事例

● セットアップオフィス + 家具ホーダイ !!



NovolBa

— 昇る場 —

ありがとうございました。
よろしくお願いいいたします！

【お問合せ先】

株式会社 NovolBa

林（はやし）/ 鄧（とう）

Email： support@novolba.com

携帯： 080 - 4720 - 6472

Appendix

TiB (Tokyo Innovation Base) の1階部分 “SusHi Tech Square” のエントランス空間構築

社会課題とされている家具の廃棄問題に目を向け、当社が展開する家具のサブスクサービスを活用し、本スペースを構築。

「東京都がスタートアップのファーストカスタマーとして、スタートアップの成長を後押しする」という想いに共感し、家具だけではなく熱量や想いの循環を実現しました。



このエリアのソファやテーブルはスタートアップのサービスを活用して設置しています

THIS AREA PRODUCED BY
NovolBa
— 昇る場 —

株式会社 NovolBa は「挑戦者が輝く世界を創る」というミッションを掲げ、スタートアップが昇るためのオフィスサービスやメディアを展開。チームの成長が加速する「働く場」として、サブスクで利用可能な一社占有家具・WiFi付オフィス「BASIC OFFICE Service」やリユース家具のサブスクサービス「家具ホーダイ!!」を提供。スタートアップの挑戦に「光が当たる場」としてメディアやコミュニティを構築し、投資家、事業会社、自治体などを巻き込み、挑戦しやすい場づくりに寄与。このエリアは当社の「家具ホーダイ!!」サービスを活用し、商業予定のオフィス家具をリユースして構築している。

会社名：株式会社 NovolBa
所在地：東京都千代田区神田錦町 1-7-3
錦町 1丁目ビル 2階
ホームページ：<https://www.novolba.com/>

サブスクで利用可能
(所有しない便利さ)

家具ホーダイ!!

家具はリユース品を利用
(SDGsに貢献)

オフィス移動が行われると、商業や移動ですべてのモノが形勢も無くなってしまふ。しかし、スタートアップをはじめとした利用者の熱意が家具に響くと、NovolBa は感じている。その家具が他の企業や自治体で活用されることで、家具という「モノ」だけがではなく、働いていた人々の「熱量」や「思い」が継承されるのではないだろうか。このような取組みが世の中に広がれば、この思いを込めて本サービスを提供している。

使い終わった家具は
次の場所へ再活用
(廃棄が不要)

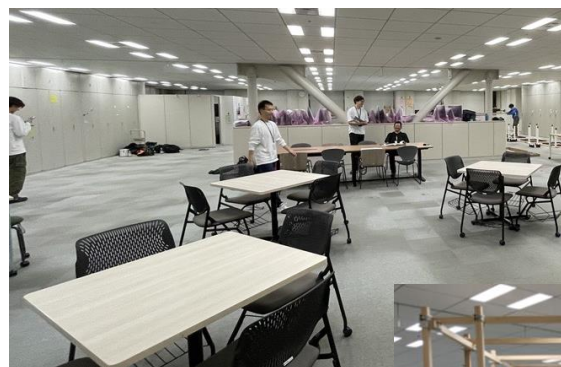
東京都はスタートアップのファーストカスタマーとして
スタートアップの成長を後押ししていきます

Team Tokyo Innovation
for ALL the STARTUPS

スタートアップ・国際金融都市戦略室の 未来型オフィスプロジェクトの採択・実装

「スタ・国室」がのお持ちの課題である「従来の官公庁にありがちなオフィスを脱却し、フリーアドレスを基本とした新たなオフィス環境への転換により、職員の働き方・考え方の変革を目指す」という課題に対して、

職員のニーズ等に応じてオフィス環境を柔軟に変えることのできる空間提案及び家具のサブスクを採用されました。



協働テーマ

「スタートアップとの協働を通じた未来型オフィスプロジェクト」の実装

■ 現場課題

場所

東京都スタートアップ・国際金融都市戦略室

現場課題

都庁とスタートアップが気軽に交流できるような機会が少なく、偶発的なコミュニケーションを取れる場も無い。結果として関係値の遠さや薄さを感じてしまう。

■ プロジェクト概要

目的 (解決策の方向性)

都庁のQOS向上をを目指すうえでスタ・国室がキーワードとする「オープン&フラット」「ワンチーム」「グローバル」を軸にして、関係値を近く、濃くさせるための未来型オフィス実現を目指します。

取り組み内容

以下エリアを家具のサブスク「家具ホーダイ!!」で提供しました。

- ①「触れる」エリア：来訪者や展示物などの情報に触れることができるエリア
- ②「交わる」エリア：入口近くで展示物をを見ながら様々な意見交換ができる。スタンディングテーブルや自由に動かせる家具で、カジュアルな雰囲気とワンチームの結束力を高める
- ③「創造する」エリア：横断的プロジェクトを実施できるより実践的なコミュニケーションのエリア

成果

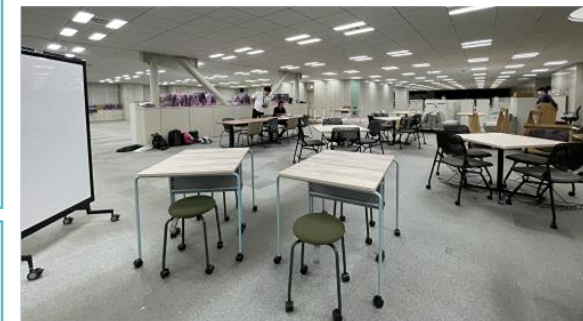
概ね好評を頂いており、特にシンボリックに設置したやぐらは都庁職員のほか、来庁者からも驚きの声やお褒めのお言葉をいただいています。今後のれんを着けたり、様々なカスタマイズも検討してく予定です。



来訪者と「触れる」エリア



展示物を見ながら「交わる」エリア



自由に「交わる」エリア

家具ホーダイ!! 以外にも多摩産材を活用し「やぐら」及び「棚」を制作。
また、有孔ボードを活用し、インフォメーションボードを制作

※こちらは個別のカスタマイズと弊社での循環利用が難しいため、購入をいただいております。



有孔ボードを活用したインフォメーションコーナー



多摩産材を活用したやぐらで来庁者の待ち合わせ及びMTGスペースを構築



多摩産材を活用した棚を制作し、オフィスの入口でPRコーナーとして活用

